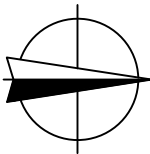
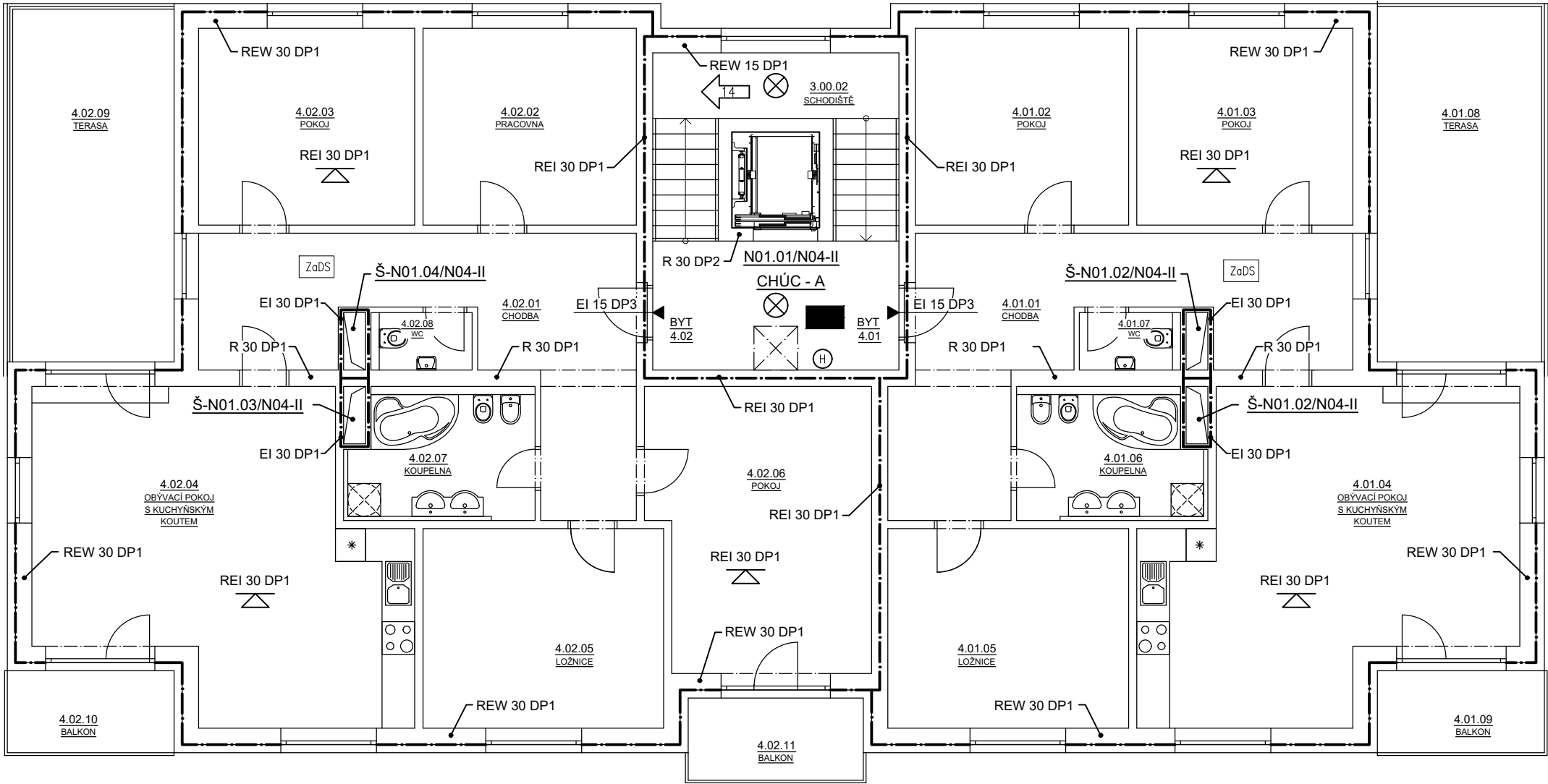


PŮDORYS 4NP

M 1:100



- OHRANIČENÍ POŽÁRNÍHO ÚSEKU
- N01.10-IV

OZNAČENÍ POŽÁRNÍHO ÚSEKU, STUPEŇ POŽÁRNÍ BEZPEČNOSTI
- 44

ÚNIKOVÝ VÝCHOD + POČET EVAKUOVANÝCH OSOB
- REI 60 DP1

POŽADOVANÁ POŽÁRNÍ ODOLNOST KONSTRUKCE
- POŽADOVANÁ POŽÁRNÍ ODOLNOST STROPU
- 21A


PŘENOSNÝ HASÍCÍ PŘÍSTROJ, HASÍCÍ SCHOPNOST
- H

VNITŘNÍ HADICOVÝ SYSTÉM DN 19 SE SPLOŠTITELNOU HADICÍ DL. 20m
- NOUZOVÉ OSVĚTLENÍ
- 44

SMĚR ÚNIKU + POČET EVAKUOVANÝCH OSOB
- ZaDS

ZAŘÍZENÍ AUTONOMNÍ DETEKCE A SIGNALIZACE

0,000 = 239,20 m n.m., B.p.v. / SOUŘADNICOVÝ SYSTÉM S-JTSK

DRUH PRÁCE	DIPLOMOVÁ PRÁCE		 <div>VYSOKÉ UČENÍ TECHNICKÉ V BRNĚ FAKULTA STAVEBNÍ ÚSTAV POZEMNÍHO STAVITELSTVÍ</div>	
VYPRACOVAL	Bc. Jan Teplý			
KONTROLOVAL	Ing. Miroslav Spáčil, CSc.			
STAVEBNÍK	Development reality a.s.			
MÍSTO STAVBY	Olomouc, kat. území Řepčín, parc. č. 849/91			
NÁZEV STAVBY	POLYFUNKČNÍ DŮM			
STAVEBNÍ OBJEKT	SO 01 POLYFUNKČNÍ DŮM		FORMÁT	2 A4
ČÁST	D.1.3 POŽÁRNĚ BEZPEČNOSTNÍ ŘEŠENÍ		DATUM	01/2017
OBSAH:	PŮDORYS 4NP		STUPEŇ PD	DPS
			MEŘÍTKO 1:100	Č. VÝKRESU D.1.3.05